

Sharkoon



S1000
MICRO ATX PC CASE

Gehäusevarianten



S1000
WINDOW

Acryl-Seitenteil

Gehäusefront:

1x 120-mm-Lüfter (vorinstalliert) oder Radiator (optional)

Gehäuserückseite:

1x 120-mm-LED-Lüfter (vorinstalliert)

Gehäuseoberseite:

3x 120-mm oder 2x 140-mm-Lüfter (optional)



S1000

Metall-Seitenteil

Gehäusefront:

1x 120-mm-Lüfter (vorinstalliert) oder Radiator (optional)

Gehäuserückseite:

1x 120-mm-Lüfter (vorinstalliert)

Seitenteil:

1x 120-mm-Lüfter (optional)

Kompaktes Design



Netzteiltunnel

Mit dem kompakten S1000 kommt nun erstmals ein Tunnel in einem Micro-ATX-Gehäuse zum Einsatz. Demzufolge lassen sich in der Unterseite das Netzteil und Festplatten außerhalb des direkten Blickfelds diskret verbauen.



Vielfältige Einbaumöglichkeiten



Halterungen für bis zu zwei 2,5-Zoll-Festplatten/SSDs

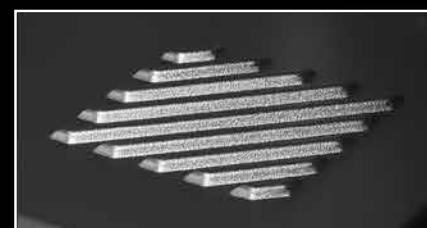


Praktische Kabeldurchlässe

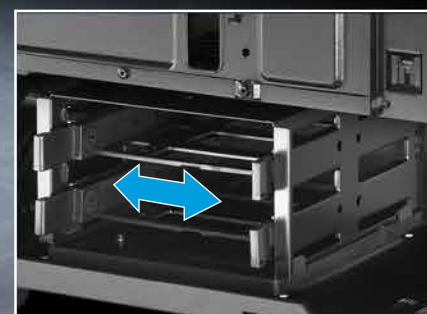


Ordnung mit System

Das Netzteil sowie zwei 3,5-Zoll- oder zwei 2,5-Zoll-Festplatten lassen sich entkoppelt in einem Tunnel in der Unterseite des Gehäuses verbauen, um die Optik nicht zu beeinträchtigen.



Lüftungsschlitze für die optimale Kühlung der Laufwerke



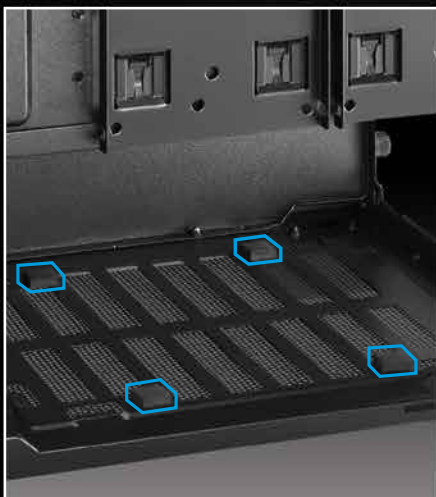
Verschiebbarer Festplattenkäfig

Durchdachte Lösungen

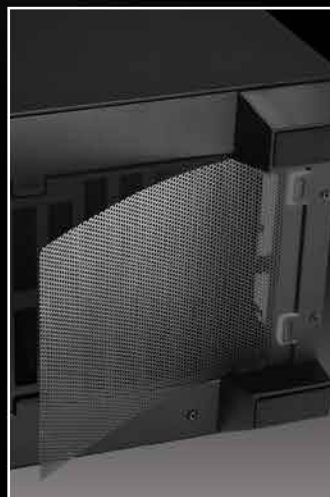
Kabelloses Frontblenden-Design



Abnehmbarer Staubfilter



Entkoppelte Netzteilmontage



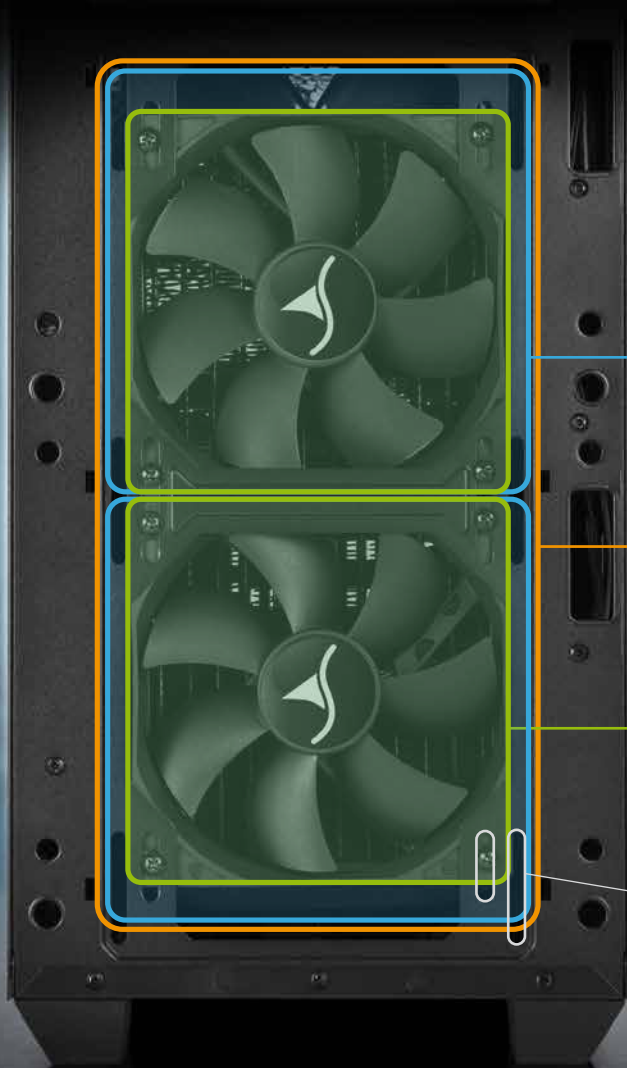
Abnehmbarer Staubfilter
an der Gehäuseunterseite



Staubfilter mit Magnethalterung
an der Gehäuseoberseite
(S1000 Window)

Flexible Lüftermontagemöglichkeiten

Gehäusefront



2x 140-mm-Lüfter
(optional)

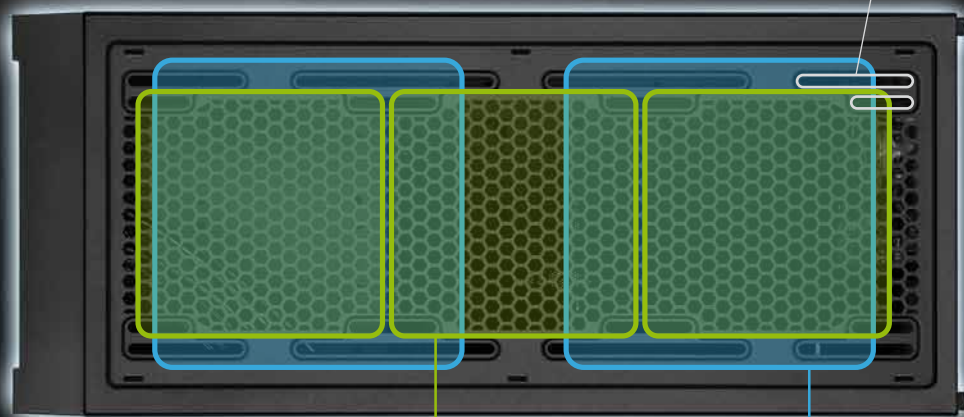
280-mm-Radiator
(optional)

2x 120-mm-Lüfter
(1x vorinstalliert)



Langlöcher für perfekte Positionierung
der Lüfter oder des Radiators

Gehäuseoberseite (S1000 Window)



3x 120-mm-Lüfter
(optional)

2x 140-mm-Lüfter
(optional)

Spezifikationen

S1000

S1000 WINDOW

Allgemein:

■ Formfaktor:	Micro-ATX	Micro-ATX
■ Slots für Erweiterungskarten:	4	4
■ Innenlackierung:	✓	✓
■ Schnellverschlüsse:	✓	✓
■ Kabelmanagement-System:	✓	✓
■ Seitenteil:	Metall	Acryl
■ Farbvarianten:	Schwarz	Schwarz
■ Gewicht:	5,5 kg	4,8 kg
■ Abmessungen (L x B x H):	45,3 x 19,5 x 40,2 cm	45,3 x 19,5 x 40,2 cm

I/O:

■ USB 3.0 (Front):	2	2
■ Audio (Front):	✓	✓

Einbaumöglichkeiten für Laufwerke:

■ 5.25" oder 3.5" extern:	1	1
■ 5,25"-Frontblende mit 3,5"-Öffnung:	1	1
■ 3,5" oder 2,5":	2	2
■ 2,5":	2	2

Lüfterkonfiguration:

■ Gehäusefront:	1x 120-mm-Lüfter (vorinstalliert) oder Radiator (optional)	1x 120-mm-Lüfter (vorinstalliert) oder Radiator (optional)
■ Seitenteil:	1x 120-mm-Lüfter (optional)	-
■ Gehäuserückseite:	1x 120-mm-Lüfter (vorinstalliert)	1x 120-mm-LED-Lüfter (vorinstalliert)
■ Gehäuseoberseite:	-	3x 120-mm- oder 2x 140-mm-Lüfter (optional)

Kompatibilität:

■ Mainboard:	Mini-ITX, Micro-ATX	Mini-ITX, Micro-ATX
■ Max. Länge Grafikkarte:	40 cm	40 cm
■ Max. Höhe CPU-Kühler:	15,5 cm	15,0 cm
■ Max. Länge Netzteil:	24,0 cm	24,0 cm
■ Max. Höhe Radiator inkl. Lüfter (Front):	5,9 cm	5,9 cm

S1000

S1000 Window



Versandverpackung

Verpackungseinheit: 1
Abmessungen (L x B x H): 512 x 260 x 443 mm
Gewicht: S1000: 6,33 kg / S1000 Window: 5,64 kg
Zolltarif-Nr.: 84733080
Ursprungsland: China

www.sharkoon.de



MAG Serie

Netzteil

MAG A750BN PCIE5

Benutzerhandbuch

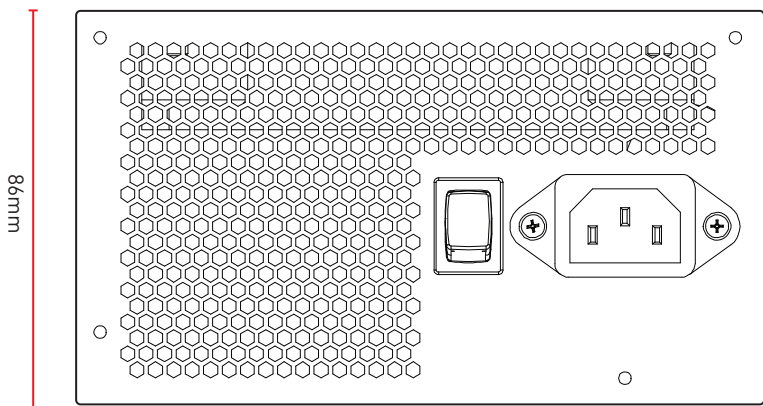
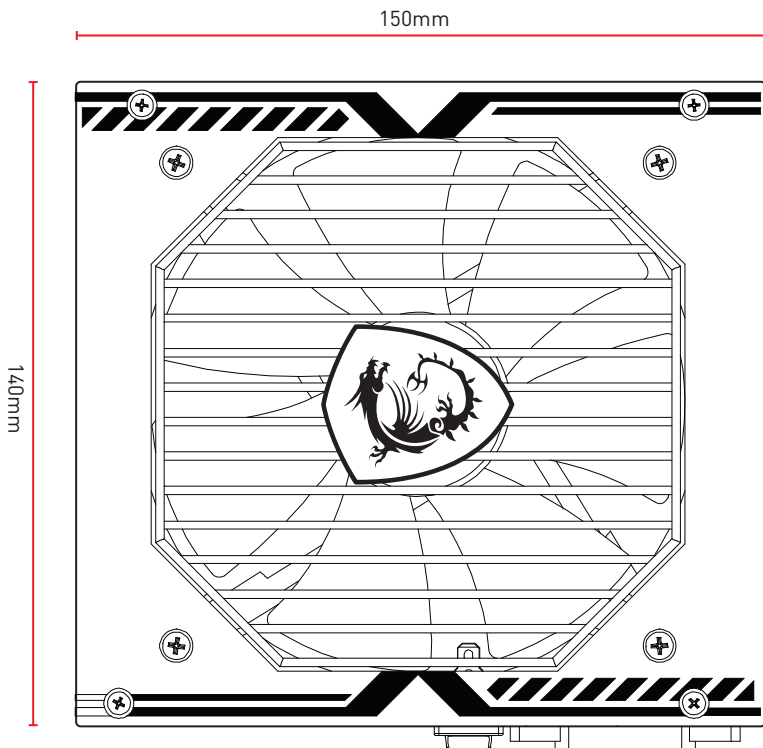
Inhalt

Spezifikationen	2
Abmessungen	3
Zahl der Stromanschlüsse	4
Konnektivität und Kabellängen	5
PCIe 16 Pin Kabelinstallation	7
Behördliche Bestimmungen.....	8

Spezifikationen

Spannung	+5V	+3,3V	+12V	-12V	+5Vsb
Max. Belastung	20,0A	20,0A	62,5A	0,3A	2,5A
Min. Belastung	0,0A	0,0A	0,0A	0,0A	0,0A
Kombinierte Leistung	120W		750W	3,6W	12,5W
Gesamtleistung	750W				
Lastregelung	±5%	±5%	±5%	±10%	±5%
Restwelligkeit	50mV	50mV	120mV	120mVp	50mV

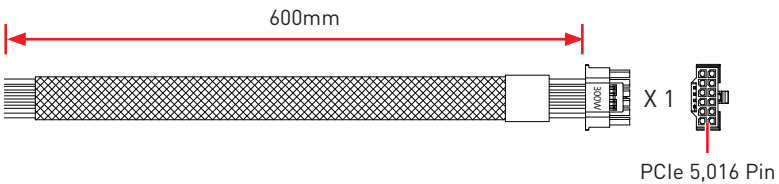
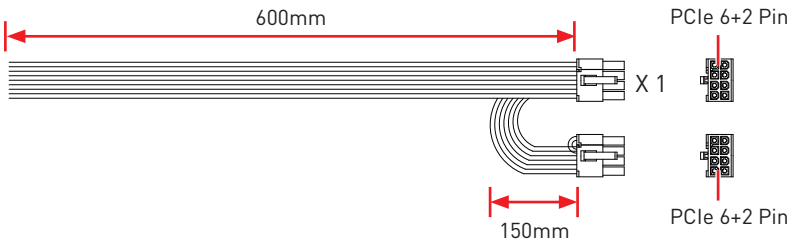
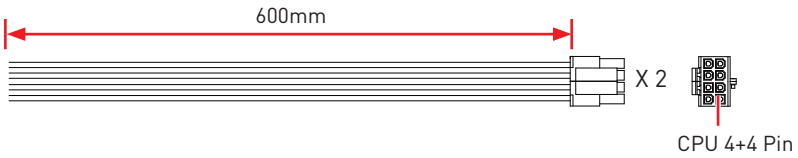
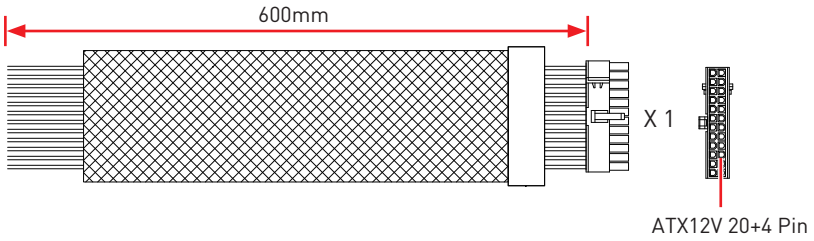
Abmessungen

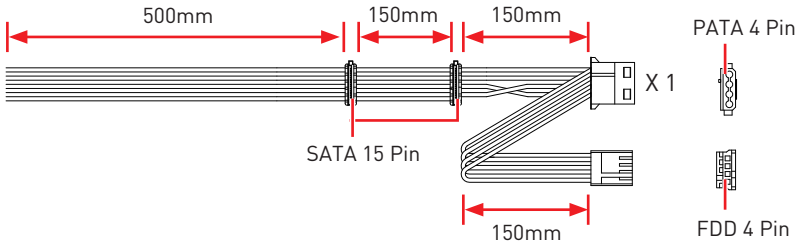
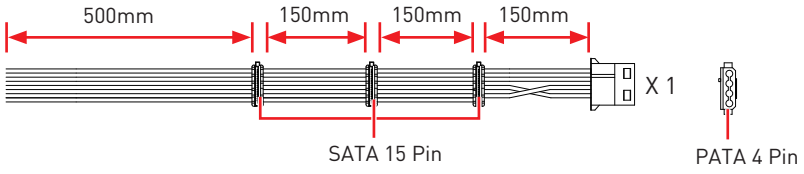


Zahl der Stromanschlüsse

Stromanschlüsse	MAG A750BN PCIE5
ATX12V (Motherboard) 20+4 Pin	1
PCIe 16 Pin	1
EPS12V (CPU) 4+4 Pin	2
PCIe (VGA) 6+2 Pin	2
SATA 15 Pin	5
Peripheriegerät (PATA) 4 Pin	2
FDD 4 Pin	1

Konnektivität und Kabellängen

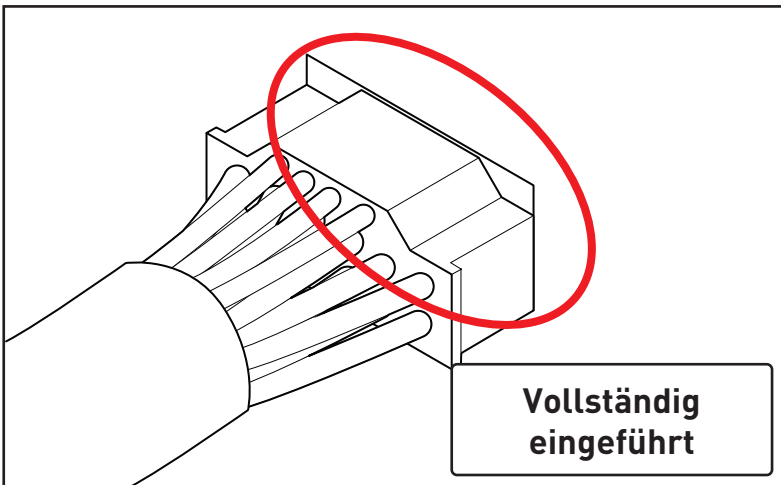
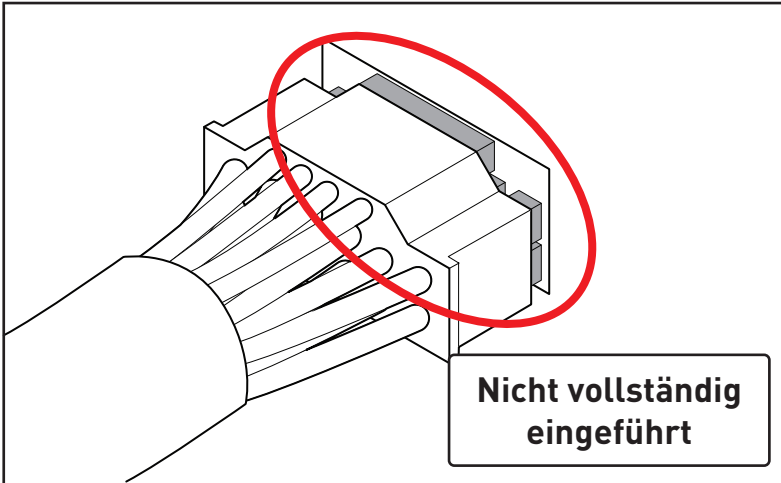




PCIe 16 Pin Kabelinstallation

 **ACHTUNG**

Vor der ersten Verwendung führen Sie bitte das Kabel vollständig in eine der Buchsen ein.



Behördliche Bestimmungen

Modell-Nummer

Modell Nr.: 7ZP2C

CE Declaration of Conformity

Product:	<i>Switching Power Supply</i>
Model No:	<i>MAG A750BN PCIE5</i>
Manufacturer:	<i>MICRO-STAR INT'L CO., LTD</i>
Address:	<i>NO.69, Lide St., Zhonghe Dist., New Taipei City, Taiwan</i>
TEL:	<i>886-2-3234-5599</i>
FAX:	<i>886-2-2227-1644</i>

We the manufacturer Micro-Star International Co., Ltd., under our sole responsibility declares that the product described above, to which this declaration of conformity refers to, is in conformity with the essential requirements of the following CE Regulations:

- Electromagnetic Compatibility Directive (EMC) 2014/30/EU
- Low Voltage Directive (LVD) 2014/35/EU
- RoHS Directive 2011/65/EU

EMC: EN 55032:2015+A1:2020, Class B
EN 55035:2017+A11:2020
EN IEC 61000-3-2:2019+A1:2021
EN 61000-3-3:2013+A1:2019+A2:2021

LVD: EN IEC 62368-1:2020+A11:2020

RoHS: EN IEC 63000:2018

All required testing were conducted using the most accurate measurement standards possible and all the essential steps have been taken to ensure that production units of the same equipment will continue to comply with the stated harmonized legislation and standards. This declaration is issued under the sole responsibility of the manufacturer.

Micro-Star International Co., Ltd.



Akiang Chiu

General Manager,EU

21.07.2023

Date

CE Declaration of Conformity

Product:	<i>Switching Power Supply</i>
Model No:	<i>MAG A750BN PCIE5</i>
Manufacturer:	<i>MICRO-STAR INT'L CO., LTD</i>
Address:	<i>NO.69, Lide St., Zhonghe Dist., New Taipei City, Taiwan</i>
TEL:	<i>886-2-3234-5599</i>
FAX:	<i>886-2-2227-1644</i>

We the manufacturer Micro-Star International Co., Ltd., under our sole responsibility declares that the product described above, to which this declaration of conformity refers to, is in conformity with the essential requirements of the following CE Regulations:


- Electromagnetic Compatibility Directive (EMC) 2014/30/EU
- RoHS Directive 2011/65/EU

EMC: EN 55032:2015+A1:2020, Class B
EN 55035:2017+A11:2020
EN IEC 61000-3-2:2019+A1:2021
EN 61000-3-3:2013+A1:2019+A2:2021

RoHS: EN IEC 63000:2018

All required testing were conducted using the most accurate measurement standards possible and all the essential steps have been taken to ensure that production units of the same equipment will continue to comply with the stated harmonized legislation and standards. This declaration is issued under the sole responsibility of the manufacturer.

Micro-Star International Co., Ltd.



Akiang Chiu
General Manager,EU

21.07.2023

Date

Asrock H610M-HDV/M.2 R2.0



Artikel	137909
Herstellernummer	90-MXBJH0-A0UAYZ
EAN	4710483939860
Asrock	

Zusammenfassung

Asrock H610M-HDV/M.2 R2.0, Intel, LGA 1700, Intel® Celeron® G, Intel® Core™ i3, Intel® Core™ i5, Intel® Core™ i7, Intel® Core™..., LGA 1700, DDR4-SDRAM, 64 GB

Asrock H610M-HDV/M.2 R2.0. Prozessorhersteller: Intel, Prozessorsockel: LGA 1700, Kompatible Prozessoren: Intel® Celeron® G, Intel® Core™ i3, Intel® Core™ i5, Intel® Core™ i7, Intel® Core™... Unterstützte Arbeitsspeicher: DDR4-SDRAM, RAM-Speicher maximal: 64 GB, Arbeitsspeicher Typ: DIMM. Unterstützte Speicherlaufwerk-Schnittstellen: M.2. Grafikkarte-Familie: Intel, Grafikkarte: Intel Iris Xe Graphics, Maximale Auflösung: 7680 x 4320 Pixel. USB-Stecker: USB Typ-A

Merkmale

Speicher-Controller

Unterstützte SpeicherlaufwerkM.2 Schnittstellen

Gewicht und Abmessungen

Breite 220 mm
Tiefe 193 mm

Erweiterungssteckplätze

PCI-Express x1 (Gen 3.x)-Anschlüsse 1
PCI Express x16-Steckplätze 1

Grafik

Grafikkarte-Familie	Intel
Grafikkarte	Intel Iris Xe Graphics
Maximale Auflösung	7680 x 4320 Pixel
HDCP	Ja
Diskreter Grafik support	Ja

Netzwerk

Ethernet/LAN	Ja
Ethernet Schnittstellen Typ	Gigabit Ethernet
LAN-Controller	Realtek RTL8111H
Wake-on-LAN bereit	Ja
WLAN	Nein

Speicher

(Gen 4.x) Anzahl der M.2 (M)-Steckplätze	1
--	---

Lieferumfang

Mitgelieferte Kabel	SATA
Schrauben enthalten	Ja
Treiber enthalten	Ja

Technische Details

Nachhaltigkeitskonformität	Ja
Nachhaltigkeitszertifikate	ErP
Konformitätsbescheinigungen	CE, EuP, Eidgenössische Kommunikationskommission (FCC)

BIOS

BIOS-Typ	UEFI AMI
BIOS-Speichergröße	128 Mbit
ACPI-Version	6.0
Systemverwaltung BIOS (SMBIOS) Version	2.7

Prozessor

Prozessorhersteller	Intel
Prozessorsockel	LGA 1700
Kompatible Prozessoren	Intel® Celeron® G, Intel® Core™ i3, Intel® Core™ i5, Intel® Core™ i7, Intel® Core™ i9, Intel® Pentium® Gold
Unterstützte Prozessorsteckplätze	LGA 1700

Unterstützte Arbeitsspeicher	DDR4-SDRAM
Anzahl der Speichersteckplätze	2
Arbeitsspeicher Typ	DIMM
Speicherkanäle	Zweikanalig
ECC-Kompatibilität	Nicht-ECC
Unterstützte Speichertaktrate (max.)	3200 MHz
RAM-Speicher maximal	64 GB
Unbuffered Speicher	Ja

Merkmale

Motherboard Chipsatz	Intel H610
Audio-Chip	Realtek ALC897
Audio Kanäle	7.1 Kanäle
Produktfarbe	Schwarz, Grau, Silber
PC Gesundheitsüberwachung	CPU, Ventilator, Spannung, Water cooling
Komponente für	PC
Motherboardformfaktor	micro ATX
Motherboard Chipsatz Familie	Intel
Unterstützt Windows- Betriebssysteme	Windows 10 x64, Windows 11 x64

Interne E/A-Anschlüsse

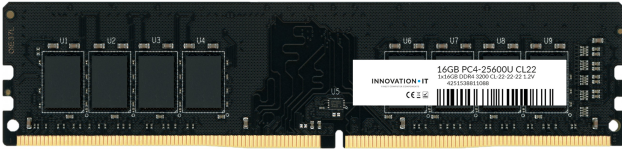
Anzahl USB 2.0 Schnittstellen	1
USB 3.2 Gen 1 (3.1 Gen 1) Anschlüsse	2
SATA III Anschlüsse	4
Front Panel Audiostecker	Ja
ATX Stromstecker (24-pol.)	Ja
CPU Ventilatorstecker	Ja
Zahl der Chassisventilatorstecker	1
Chassis Intrusion Stecker	Ja
TPM-Anschluss	Ja
12-V-Stromanschluss	Ja

E/A-Anschlüsse auf der Rückseite

Anzahl USB 2.0 Anschlüsse	4
USB 3.2 Gen 1 (3.1 Gen 1) Anzahl der Anschlüsse vom Typ A	2
Anzahl Ethernet-LAN-Anschlüsse (RJ-45)	1
Anzahl PS/2 Anschlüsse	1
Anzahl VGA (D-Sub) Anschlüsse	1
Anzahl HDMI-Anschlüsse	1
HDMI-Version	2.1
Anzahl DisplayPort Anschlüsse	1
DisplayPorts-Version	1.4
Kopfhörerausgänge	1
Line-in	Ja
Mikrofon-Eingang	Ja
USB-Stecker	USB Typ-A

Innovation IT 3200 16GB CL22 1.2V LD (CL22-22-22) Speichermodul 1 x 16 GB DDR4 3200 MHz

Artikel	124308
Herstellernummer	4251538811088
EAN	4251538811088



Zusammenfassung

Innovation IT 3200 16GB CL22 1.2V LD (CL22-22-22), 16 GB, 1 x 16 GB, DDR4, 3200 MHz

Innovation IT 3200 16GB CL22 1.2V LD (CL22-22-22). RAM-Speicher: 16 GB, Speicherlayout (Module x Größe): 1 x 16 GB, Interner Speichertyp: DDR4, Speichertaktfrequenz: 3200 MHz, CAS Latenz: 22

Merkmale

Merkmale

RAM-Speicher	16 GB
Speicherlayout (Module x Größe)	1 x 16 GB
Interner Speichertyp	DDR4
Speichertaktfrequenz	3200 MHz
CAS Latenz	22
Speicherspannung	1.2 V

Preisänderungen und Irrtümer vorbehalten. Alle Produkte solange der Vorrat reicht.

Asrock Challenger Intel Arc A380 ITX 6GB OC



Artikel	21238467
Herstellernummer	90-GA3KZZ-00UANF
EAN	4710483939365
Asrock	

Zusammenfassung

Asrock Challenger Intel Arc A380 ITX 6GB OC, Arc A380, 6 GB, GDDR6, 96 Bit, 7680 x 4320 Pixel, PCI Express x8 4.0

Asrock Challenger Intel Arc A380 ITX 6GB OC. Grafikprozessorenfamilie: Intel, GPU: Arc A380, Prozessortaktfrequenz: 2250 MHz. Separater Grafik-Adapterspeicher: 6 GB, Grafikkartenspeichertyp: GDDR6, Breite der Speicherschnittstelle: 96 Bit. Maximale Auflösung: 7680 x 4320 Pixel. DirectX-Version: 12 Ultimate, OpenGL-Version: 4.6. Schnittstelle: PCI Express x8 4.0. Kühlung: Aktiv, Anzahl Lüfter: 1 Lüfter

Merkmale

Lieferumfang

Schnellinstallationsanleitung Ja

Energie

Min. Systemstromversorgung 500 W
Zusätzliche Stromanschlüsse 1x 8-pin

Gewicht und Abmessungen

Gewicht 400 g
Länge (mm) 190 mm
Tiefe 39 mm
Höhe 124 mm

Anschlüsse und Schnittstellen

Schnittstelle	PCI Express x8 4.0
Anzahl HDMI-Anschlüsse	1
HDMI-Version	2.0b
Anzahl DisplayPort Anschlüsse	3
DisplayPorts-Version	2.0

Design

Kühlung	Aktiv
Anzahl Lüfter	1 Lüfter
Formfaktor	Full-Height/Half-Length (FH/HL)
Anzahl Slots	2
Produktfarbe	Schwarz

Leistungen

Speicher

Separater Grafik-Adapterspeicher	6 GB
Grafikkartenspeichertyp	GDDR6
Breite der Speicherschnittstelle	96 Bit
Speicherbandbreite (max.)	15,5 GB/s

TV Tuner integriert	Nein
DirectX-Version	12 Ultimate
OpenGL-Version	4.6
HDCP	Ja
Dual-Link-DVI	Nein
Xe-Kerne	8

Prozessor

CUDA	Nein
Grafikprozessorenfamilie	Intel
GPU	Arc A380
Prozessortaktfrequenz	2250 MHz
Maximale Auflösung	7680 x 4320 Pixel
Parallele	Nicht unterstützt
Verarbeitungstechnologie	
Maximale Displays pro Videokarte	4

Preisänderungen und Irrtümer vorbehalten. Alle Produkte solange der Vorrat reicht.

Crucial P310

Artikel	140467
Herstellernummer	CT1000P310SSD5
EAN	0649528944764
Crucial	



Mehr Tempo beim Gaming und Booten

Fast 20 % mehr Geschwindigkeit

Upgraden Sie auf Gen4-Geschwindigkeit

Sequenzielles Lesen von bis zu 7100 MB/s

2x schneller als Gen3 NVMe SSDs

20-mal schneller als SATA

Schneller beim Booten, Dateitransfer und Laden von Spielen

Bevorzugen Sie Arbeit oder Spiel?

Schnelleres Gaming und Booten

Schnellere Ausführung von Adobe Photoshop, Illustrator, Microsoft Excel und Powerpoint

Version mit Kühlkörper jetzt verfügbar

Überlegter kaufen

Kompatibel zu Gen3- und Gen4-Laptops und -Desktops

Laptops länger nutzen

Einfach zu installieren

Entdecken Sie die Stromeffizienz

Kann die doppelte Geschwindigkeit der Vorgängergeneration erreichen

Mehr erledigen mit derselben Akkukapazität.

Zusammenfassung

Mehr Tempo beim Gaming und Booten

Fast 20 % mehr Geschwindigkeit

Upgraden Sie auf Gen4-Geschwindigkeit

Sequenzielles Lesen von bis zu 7100 MB/s

2x schneller als Gen3 NVMe SSDs

20-mal schneller als SATA

Schneller beim Booten, Dateitransfer und Laden von Spielen

Bevorzugen Sie Arbeit oder Spiel?

Schnelleres Gaming und Booten

Schnellere Ausführung von Adobe Photoshop, Illustrator, Microsoft Excel und Powerpoint

Version mit Kühlkörper jetzt verfügbar

Überlegter kaufen

Kompatibel zu Gen3- und Gen4-Laptops und -Desktops

Laptops länger nutzen

Einfach zu installieren

Entdecken Sie die Stromeffizienz

Kann die doppelte Geschwindigkeit der Vorgängergeneration erreichen

Mehr erledigen mit derselben Akkukapazität.

Crucial P310, 1 TB, M.2, 7100 MB/s

Crucial P310. SSD Speicherkapazität: 1 TB, SSD-Formfaktor: M.2, Lesegeschwindigkeit: 7100 MB/s, Schreibgeschwindigkeit: 6000 MB/s, Komponente für: PC/Laptop

Merkmale

Sonstige Funktionen

Kühlung	Kühlkörper
---------	------------

Verpackungsdaten

Betriebsanleitung	Ja
-------------------	----

Merkmale

SSD Speicherkapazität	1 TB
SSD-Formfaktor	M.2
Schnittstelle	PCI Express 4.0
NVMe	Ja
Komponente für	PC/Laptop
Hardwareverschlüsselung	Nein
M.2 SSD- Größe	2280 (22 x 80 mm)
Lesegeschwindigkeit	7100 MB/s
Schreibgeschwindigkeit	6000 MB/s
PCI-Expressschnittstelle Daten-	x4
Lanes	
TBW-Bewertung	220

Preisänderungen und Irrtümer vorbehalten. Alle Produkte solange der Vorrat reicht.

Kingston Technology KC600



Artikel	111361
Herstellernummer	SKC600/2048G
EAN	0740617304350
Kingston Technology	

Kingston KC600 ist eine SSD mit großer Kapazität, die sich durch herausragende Leistung auszeichnet und für extrem schnelle Systemfunktionen bei Start-, Lade- und Übertragungszeiten optimiert ist. Sie ist sowohl in 2,5-Zoll- als auch in mSATA-Formfaktoren unter Verwendung der SATA Rev. 3.0-Schnittstelle mit Abwärtskompatibilität erhältlich. Die KC600 nutzt modernste 3D TLC NAND-Technologie und unterstützt alle wichtigen Sicherheitsfunktionen, u.a. AES 256-Bit Hardwareverschlüsselung, TCG Opal und eDrive. Sie bietet Lese-/Schreibgeschwindigkeiten bis 550/520MB/s* für eine effiziente Datenspeicherung bis 2TB**. Sie ist im Bundle Kit erhältlich, das alles bietet, was Sie für eine unkomplizierte Desktop- und Notebook-Installation bzw. ein Upgrade brauchen.

Herausragende Leistung

Nutzt neueste 3D TLC NAND Technologie, unterstützt Schreib-/ Lesegeschwindigkeiten bis 550/520MB/s.*

Vollständige Sicherheitssuite

Schützen und sichern Sie Ihre Daten mit Kingstons selbstverschlüsselndem Laufwerk.

Einfache Installation/Upgrade

Die KC600 ist in einem Upgrade-Bundle-Kit erhältlich, das alles für eine unkomplizierte Laufwerksinstallation enthält.

Verschiedene Speicherkapazitäten

Die KC600 ist in vielen Speicherkapazitäten von 256GB bis 2TB erhältlich.**

Zusammenfassung

Kingston KC600 ist eine SSD mit großer Kapazität, die sich durch herausragende Leistung auszeichnet und für extrem schnelle Systemfunktionen bei Start-, Lade- und Übertragungszeiten optimiert ist. Sie ist sowohl in 2,5-Zoll- als auch in mSATA-Formfaktoren unter Verwendung der SATA Rev. 3.0-Schnittstelle mit Abwärtskompatibilität erhältlich. Die KC600 nutzt modernste 3D TLC NAND-Technologie und unterstützt alle wichtigen Sicherheitsfunktionen, u.a. AES 256-Bit Hardwareverschlüsselung, TCG Opal und eDrive. Sie bietet Lese-/Schreibgeschwindigkeiten bis 550/520MB/s* für eine effiziente Datenspeicherung bis 2TB**. Sie ist im Bundle Kit erhältlich, das alles bietet, was Sie für eine unkomplizierte Desktop- und Notebook-Installation bzw. ein Upgrade brauchen.

Herausragende Leistung

Nutzt neueste 3D TLC NAND Technologie, unterstützt Schreib-/ Lesegeschwindigkeiten bis 550/520MB/s.*

Vollständige Sicherheitssuite

Schützen und sichern Sie Ihre Daten mit Kingstons selbstverschlüsselndem Laufwerk.

Einfache Installation/Upgrade

Die KC600 ist in einem Upgrade-Bundle-Kit erhältlich, das alles für eine unkomplizierte Laufwerksinstallation enthält.

Verschiedene Speicherkapazitäten

Die KC600 ist in vielen Speicherkapazitäten von 256GB bis 2TB erhältlich.**

Kingston Technology 2048G SSD KC600 SATA3 2.5", 2 TB, 2.5", 550 MB/s, 6 Gbit/s

Kingston Technology 2048G SSD KC600 SATA3 2.5". SSD Speicherkapazität: 2 TB, SSD-Formfaktor: 2.5", Lesegeschwindigkeit: 550 MB/s, Schreibgeschwindigkeit: 520 MB/s, Datenübertragungsrate: 6 Gbit/s, Komponente für: PC/Laptop

Merkmale

Betriebsbedingungen

Betriebstemperatur	0 - 70 °C
Temperaturbereich bei Lagerung	-40 - 85 °C
Vibrationen in Betrieb	2,17 G
Vibrationen außer Betrieb	20 G

Energie

Energieverbrauch (lesen)	1,3 W
Energieverbrauch (schreiben)	3,2 W
Stromverbrauch (durchschnittl.)	0,2 W
Energieverbrauch (idle)	0,06 W

Gewicht und Abmessungen

Breite	69,8 mm
Tiefe	100,1 mm
Höhe	7 mm
Gewicht	40 g

Logistikdaten

Ursprungsland	China
Exportkontroll-Klassifizierungsnummer (ECCN)	EAR99
Breite des Versandkartons	135,9 mm
Länge des Versandkartons	203,2 mm
Warentarifnummer (HS)	84717070
Höhe des Versandkartons	69,8 mm
Gewicht Versandkarton	709,98 g
Anzahl Produkte pro Versandkarton	10 Stück(e)

Merkmale

Unterstützte Sicherheitsalgorithmen	256-bit AES-XTS, TCG Opal 2.0
SSD Speicherkapazität	2 TB
SSD-Formfaktor	2.5"
Schnittstelle	Serial ATA III
Speichertyp	3D TLC NAND
Komponente für	PC/Laptop
Hardwareverschlüsselung	Ja
Datenübertragungsrate	6 Gbit/s
Lesegeschwindigkeit	550 MB/s
Schreibgeschwindigkeit	520 MB/s
Zufälliges Lesen (4KB)	90000 IOPS
Zufälliges Schreiben (4KB)	80000 IOPS
Controller Typ	SMI SM2259
Mittlere Betriebsdauer zwischen Ausfällen (MTBF)	2000000 h
TBW-Bewertung	1200

Preisänderungen und Irrtümer vorbehalten. Alle Produkte solange der Vorrat reicht.

Microsoft Windows 11 Pro



Artikel	126604
Herstellernummer	FQC-10572
EAN	0889842965445
Microsoft	

Für hybrides Arbeiten entwickelt - leistungsstark für Mitarbeitende, konsistent für die IT und sicher für alle.

Sichern Sie sich alle Features von Windows 11 Home plus Tool für die geschäftliche Anwendung. Durch das einfache, leistungsstarke Design arbeiten Sie produktiver und konzentrierter. Funktioniert mit Ihren vorhandenen Anwendungen, Verwaltungstools und Prozessen. Mit dem bisher sichersten Windows können Sie wirklich überall arbeiten und sich darauf verlassen, dass Daten und Zugriff immer gut geschützt sind.

Windows 11 Pro - für hybrides Arbeiten entwickelt

Windows 11 Pro bietet eine leistungsstarke, optimierte Benutzererfahrung, mit der Sie konzentriert bleiben und mehr erledigen können - von wo auch immer Sie arbeiten.

Sofort produktiv

Einfachere, intuitivere Benutzeroberfläche und mühelose Navigation. Mithilfe neuer Features wie Snap-Layouts können Sie problemlos mehrere Aufgaben verwalten.

Intelligente Zusammenarbeit

Halten Sie effektive Online-Besprechungen ab. Teilen Sie Inhalte und (de)aktivieren Sie die Stummschaltung direkt über die Taskleiste.

Bleiben Sie dank intelligenter Rauschunterdrückung und Unschärfe im Hintergrund konzentriert.

Zuverlässig und konsistent

Vertrauen Sie darauf, dass Ihre Anwendungen funktionieren. Finden Sie bekannte Bereitstellungs- und Aktualisierungstools und dank erweiterter Bereitstellungsrichtlinien ist eine schnellere Einführung möglich.

Leistungsstarke Sicherheit

Sichern Sie Daten und Zugriff an jedem Ort mit hardwarebasierter Isolation, Verschlüsselung und integriertem Malware-Schutz.

Zusammenfassung

Für hybrides Arbeiten entwickelt - leistungsstark für Mitarbeitende, konsistent für die IT und sicher für alle.

Sichern Sie sich alle Features von Windows 11 Home plus Tool für die geschäftliche Anwendung. Durch das einfache, leistungsstarke Design arbeiten Sie produktiver und konzentrierter. Funktioniert mit Ihren vorhandenen Anwendungen, Verwaltungstools und Prozessen. Mit dem bisher sichersten Windows können Sie wirklich überall arbeiten und sich darauf verlassen, dass Daten und Zugriff immer gut geschützt sind.

Windows 11 Pro - für hybrides Arbeiten entwickelt

Windows 11 Pro bietet eine leistungsstarke, optimierte Benutzererfahrung, mit der Sie konzentriert bleiben und mehr erledigen können - von wo auch immer Sie arbeiten.

Sofort produktiv

Einfachere, intuitivere Benutzeroberfläche und mühelose Navigation. Mithilfe neuer Features wie Snap-Layouts können Sie problemlos mehrere Aufgaben verwalten.

Intelligente Zusammenarbeit

Halten Sie effektive Online-Besprechungen ab. Teilen Sie Inhalte und (de)aktivieren Sie die Stummschaltung direkt über die Taskleiste. Bleiben Sie dank intelligenter Rauschunterdrückung und Unschärfe im Hintergrund konzentriert.

Zuverlässig und konsistent

Vertrauen Sie darauf, dass Ihre Anwendungen funktionieren. Finden Sie bekannte Bereitstellungs- und Aktualisierungstools und dank erweiterter Bereitstellungsrichtlinien ist eine schnellere Einführung möglich.

Leistungsstarke Sicherheit

Sichern Sie Daten und Zugriff an jedem Ort mit hardwarebasierter Isolation, Verschlüsselung und integriertem Malware-Schutz.

Microsoft Windows 11 Pro, Elektronischer Software-Download (ESD), Mehrsprachig, 1 Lizenz(en)

Microsoft Windows 11 Pro. Software-Typ: Elektronischer Software-Download (ESD), Unterstützte Sprachen: Mehrsprachig, Anzahl Benutzerlizenzen: 1 Lizenz(en)

Merkmale

		Lizenz	
Architekturunterstützung		Software-Typ	Elektronischer Software-Download (ESD)
64-Bit Computing	Ja	Unterstützte Sprachen	Mehrsprachig
		Anzahl Benutzerlizenzen	1 Lizenz(en)

Preisänderungen und Irrtümer vorbehalten. Alle Produkte solange der Vorrat reicht.